



Hauptversammlung 10. August 2011

THERE IS ONE FOR EVERYBODY

JAHRESRÜCKBLICK 2010 & AUSBLICK 2011



>> querétaro || 20° 50' 16" N, 99° 51' 56" W >> singapore || 1° 17' 00" N, 103° 46' 33" E >> stuttgart || 48° 44' 00" N, 9° 06' 00" W >> beijing || 40° 04' 48" N, 116° 29' 04" E >> karlsruhe || 49° 00' 49" N, 08° 24' 16" E >> dubai || 25° 15' 51" N, 55° 05' 22" E >> greenville || 39° 46' 44" N, 78° 07' 56" W >> stuttgart || 48° 44' 00" N, 9° 06' 00" W >> beijing || 40° 04' 48" N, 116° 29' 04" E >> karlsruhe || 49° 00' 49" N, 08° 24' 16" E >> querétaro || 20° 50' 16" N, 99° 51' 56" W

GERD SCHÄFER

- Maßgebliche Leistungen für die Gesellschaft
- Unternehmensgründung
- Globale Vertriebsaktivitäten
- Ausgeschieden zum 18.10. 2010
- Nunmehr auch keine beratende Tätigkeit mehr



FIRMENVORSTELLUNG

Langjährige Erfahrung im Identifikations- & Sicherheits-Geschäft seit Anfang 1988. Daher mehr als 23 Jahre Anwendungserfahrung. Seit 2006 börsennotiert im Entry-Standard

Weltweite Desktop-Lösungen hauptsächlich im Retransfer-Druck für ID-Lösungen im Gouvernment- und Firmenumfeld.

Das Geschäftsmodell basiert größtenteils auf einem Razor-Razorblad-Modell der widerkehrenden Umsätze, sowie Projektgeschäft. Hierbei werden sowohl Hardware, Software als auch Kombinationen aus beiden Komponenten über Distributoren oder Integratoren vertrieben.

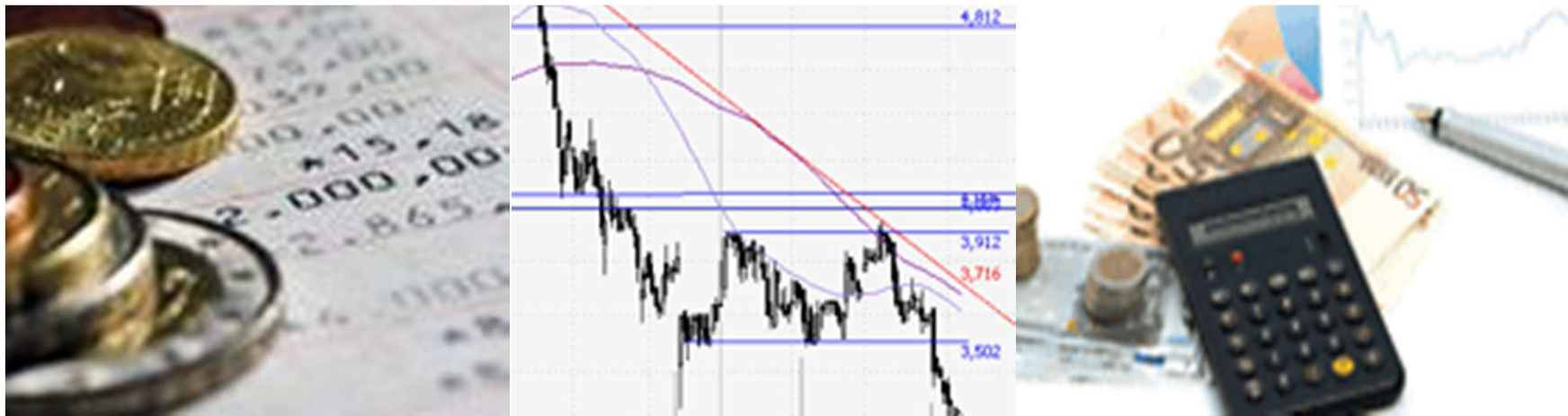
Die Digital Identification Solutions Gruppe, mit Hauptquartier in Deutschland, verfügt heute über voll ausgestattete Niederlassungen in Europa, dem Mittleren-Osten, Asien/Pazifik (Singapur), China, Latein Amerika, und in den Vereinigten Staaten von Amerika.



WELTWEITE INFRASTRUKTUR



FINANZDATEN 2010



AGENDA



- Überblick über 2010 aus Finanzperspektive
- Gewinn und Verlustrechnung
- Bilanz
- Cash-Flow
- Details zu den Zahlen
- Erläuterung zur Veränderung
- Ausblick

ÜBERBLICK

- Umsatz in 2010 mit 25,5 mio. € → +26,6% gg. Vorjahr
 - Verbrauchsmaterial um 24,5% gestiegen
 - Hardware um 22,7 % gestiegen
 - Software & Dienstleistungen 46% gestiegen
- Rohertragsmarge 44,0% nach 41,7% in 2009
- Aufwendungen 12,2 mio. € nach 10,5 mio. € in 2009
 - Höhere Personalkosten
 - Höhere sonstige Aufwendungen
 - Restrukturierungskosten
- Geringere betriebliche Erträge
- EBIT mit - 0,25 mio. € weiterhin negativ

Alle Angaben in T€

| | 2009 | 2010 | Veränderung | 2008 |
|-------------------------------------|-------------|--------------|-------------|------------|
| Umsatzerlöse | 20.494 | 25.925 | 26,5% | 21.403 |
| Besandsveränderungen | 0 | 0 | n/m | -568 |
| Materialaufwand | -11.940 | -14.524 | 21,6% | -11.031 |
| Aufwendungen an Arbeitnehmer | -6.127 | -6.609 | 7,9% | -5.571 |
| Sonstige betriebliche Aufwendungen | -4.349 | -5.591* | 28,6% | -4.820 |
| Sonstige betriebliche Erträge | 1.139 | 802 | -29,6% | 450 |
| Andere aktivierte Eigenleistungen | 772 | 710 | -8,0% | 714 |
| EBITDA | -11 | 713* | n/m | 577 |
| Aufwand für planmäßige Abschreibung | -734 | -966 | 31,6% | -524 |
| EBIT | -745 | -253* | n/m | 53 |

* incl. Restrukturierungsaufwendungen in Höhe von 787.000 €

G&V II

Alle Angaben in T€

| | <u>2009</u> | <u>2010</u> | <u>Veränderung</u> | <u>2008</u> |
|--|---------------|-------------|--------------------|---------------|
| Sonstige Zinsen & ähnliche Erträge | 15 | 27 | 80,0% | 25 |
| Sonstige Zinsen & ähnliche Aufwendungen | -71 | -51 | -28,2% | -42 |
| Abschreibungen auf Finanzanlagen | 0 | 0 | n/m | -1311 |
| Andere Erträge aus finanzielle Vermögenswerten | 84 | 0 | n/m | 125 |
| EBT | -717 | -277 | n/m | -1.150 |
| Ertragssteueraufwand/ - ertrag | -347 | -371 | 6,9% | 330 |
| Konzernjahresfehlbetrag | -1.064 | -648 | 64,2% | -820 |

Durchschnittlich im Umlauf befindliche Aktien
(unverwässert und verwässert)

Ergebnis je Aktie

2.115.109

2.115.109

2.115.109

-0,503

-0,306

-0,388

BILANZ I

Alle Angaben in T€

| AKTIVA | 31.12.2009 | 31.12.2010 | Veränderung | 31.12.2008 |
|--|-------------------|-------------------|--------------------|-------------------|
| Langfristige Aktiva | | | | |
| Immaterielle Vermögenswerte | 4.375 | 4.481 | 2,4% | 3.895 |
| Sachanlagen | 1.223 | 968 | -20,9% | 1.010 |
| Zur Veräußerung verfüg. Finanz. Vermögenswerte | 1.100 | 1.381 | 25,5% | 710 |
| Sonstige langfristige Vermögenswerte | 0 | 0 | n/m | 207 |
| Latente Steueransprüche | 0 | 21 | n/m | 144 |
| | 6.698 | 6.851 | 2,3% | 5.966 |

BILANZ II

Alle Angaben in T€

| | <u>31.12.2009</u> | <u>31.12.2010</u> | <u>Veränderung</u> | <u>31.12.2008</u> |
|--------------------------------------|-------------------|-------------------|--------------------|-------------------|
| kurzfristige Aktiva | | | | |
| Vorräte | 4.228 | 7.397 | 75,0% | 5.873 |
| Forderungen aus Fertigungsaufträgen | 80 | 5 | -93,8% | 49 |
| Forderungen aus L & L | 4.459 | 3.753 | -15,8% | 3.170 |
| Steuererstattungsansprüche | 91 | 27 | -70,3% | 282 |
| Sonstige kurzfristige Vermögenswerte | 553 | 502 | -9,2% | 958 |
| Zahlungsmittel | 1.169 | 3.455 | 195,6% | 660 |
| | <u>10.580</u> | <u>15.139</u> | <u>43,1%</u> | <u>10.992</u> |
| Bilanzsumme | <u>17.278</u> | <u>21.990</u> | <u>27,3%</u> | <u>16.958</u> |

BILANZ III

Alle Angaben in T€

| | <u>31.12.2009</u> | <u>31.12.2010</u> | <u>Veränderung</u> | <u>31.12.2008</u> |
|----------------------------------|----------------------|----------------------|---------------------|----------------------|
| Eigenkapital | | | | |
| Gezeichnetes Kapital | 2.143 | 2.143 | 0,0% | 2.143 |
| Kapitalrücklage | 10.859 | 10.859 | 0,0% | 10.859 |
| Abzugsposten für eigene Anteile | -229 | -229 | 0,0% | -229 |
| Kumuliertes übriges Eigenkapital | -12 | 295 | -104,1% | 20 |
| Bilanzgewinn | -1.485 | -2.133 | 43,6% | 25 |
| | <u>11.276</u> | <u>10.935</u> | <u>-3,0%</u> | <u>12.818</u> |

BILANZ IV

Alle Angaben in T€

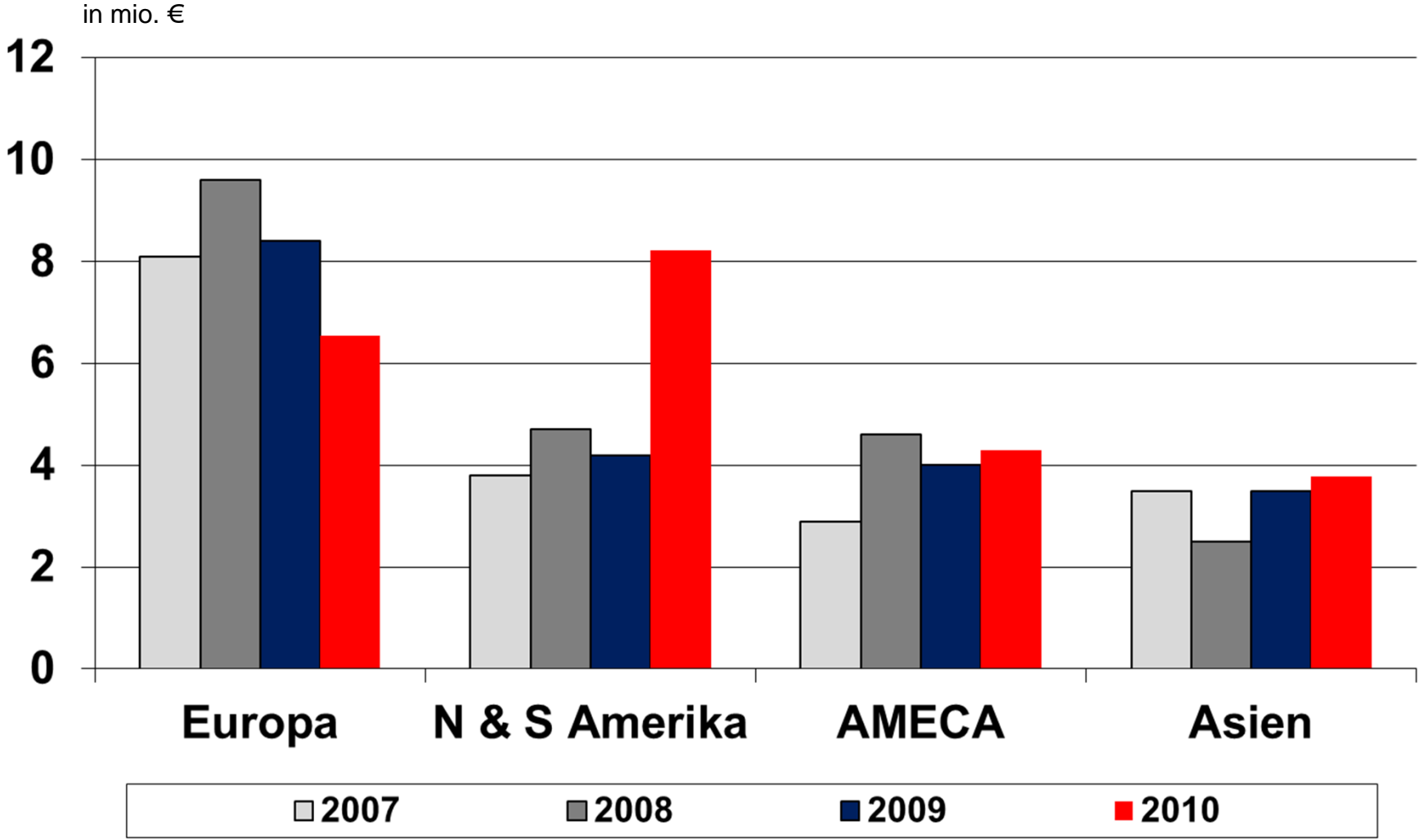
| PASSIVA | 31.12.2009 | 31.12.2010 | Veränderung | 31.12.2008 |
|---|-------------------|-------------------|--------------------|-------------------|
| Langfristige Verbindlichkeiten | | | | |
| Finanzschulden | 0 | 700 | n/m | 0 |
| Sonstige langfristige Verbindlichkeiten | 266 | 253 | -4,9% | 151 |
| Latente Steuerverbindlichkeiten | 21 | 71 | 238,1% | 43 |
| | 287 | 1.024 | 256,8% | 194 |
| kurzfristige Verbindlichkeiten | | | | |
| Kurzfristige Rückstellungen | 134 | 243 | 81,3% | 85 |
| Finanzverbindlichkeiten | 802 | 145 | -81,9% | 359 |
| Verbindlichkeiten aus L & L | 3.401 | 7.027 | 106,6% | 2.495 |
| Steuerverbindlichkeiten | 34 | 230 | 576,5% | 58 |
| Sonstige kurzfristige Verbindlichkeiten | 1.344 | 2.386 | 77,5% | 979 |
| | 5.715 | 10.031 | 75,5% | 3.976 |
| Bilanzsumme | 17.278 | 21.990 | 27,3% | 16.988 |

CASH FLOW

Alle Angaben in T€

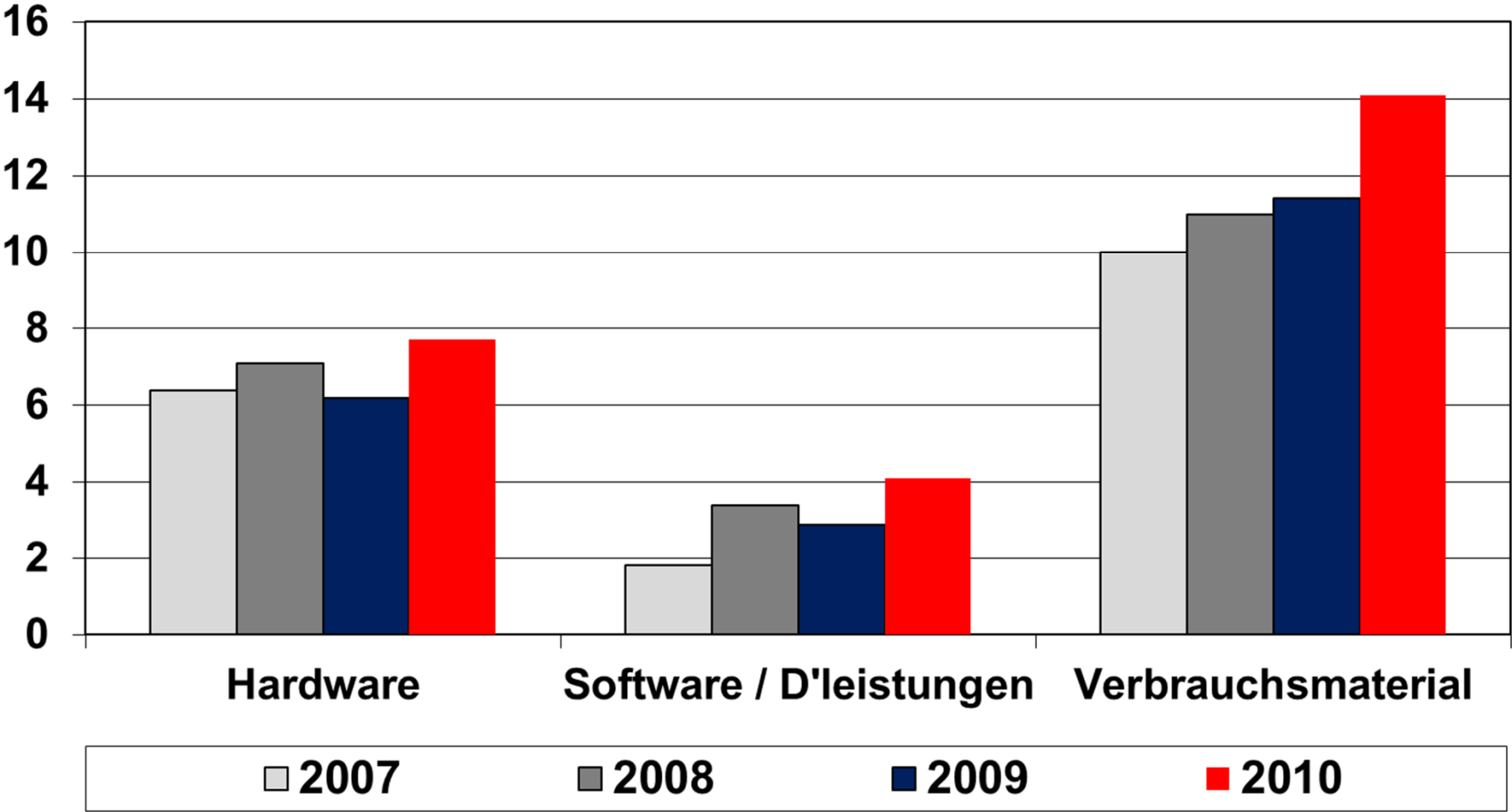
| | <u>01-12/2009</u> | <u>01-12/2010</u> | | <u>01-12/2008</u> |
|---|-------------------|-------------------|--------|-------------------|
| Periodenergebnis | -1.064 | -648 | -39,1% | -820 |
| Cash Flow aus der betrieblichen Tätigkeit | 1.390 | 3.340 | 140,3% | 21 |
| Cash Flow aus der Investitionstätigkeit | -1.324 | -1.177 | -11,1% | -1.059 |
| Cash Flow aus der Finanzierungstätigkeit | 443 | 43 | -90,3% | 359 |
| Finanzmittelfond am Anfang der Periode | 660 | 1.169 | | 1.356 |
| Finanzmittelfond am Ende der Periode | 1.169 | 3.455 | 195,6% | 660 |

REGIONAL MIX

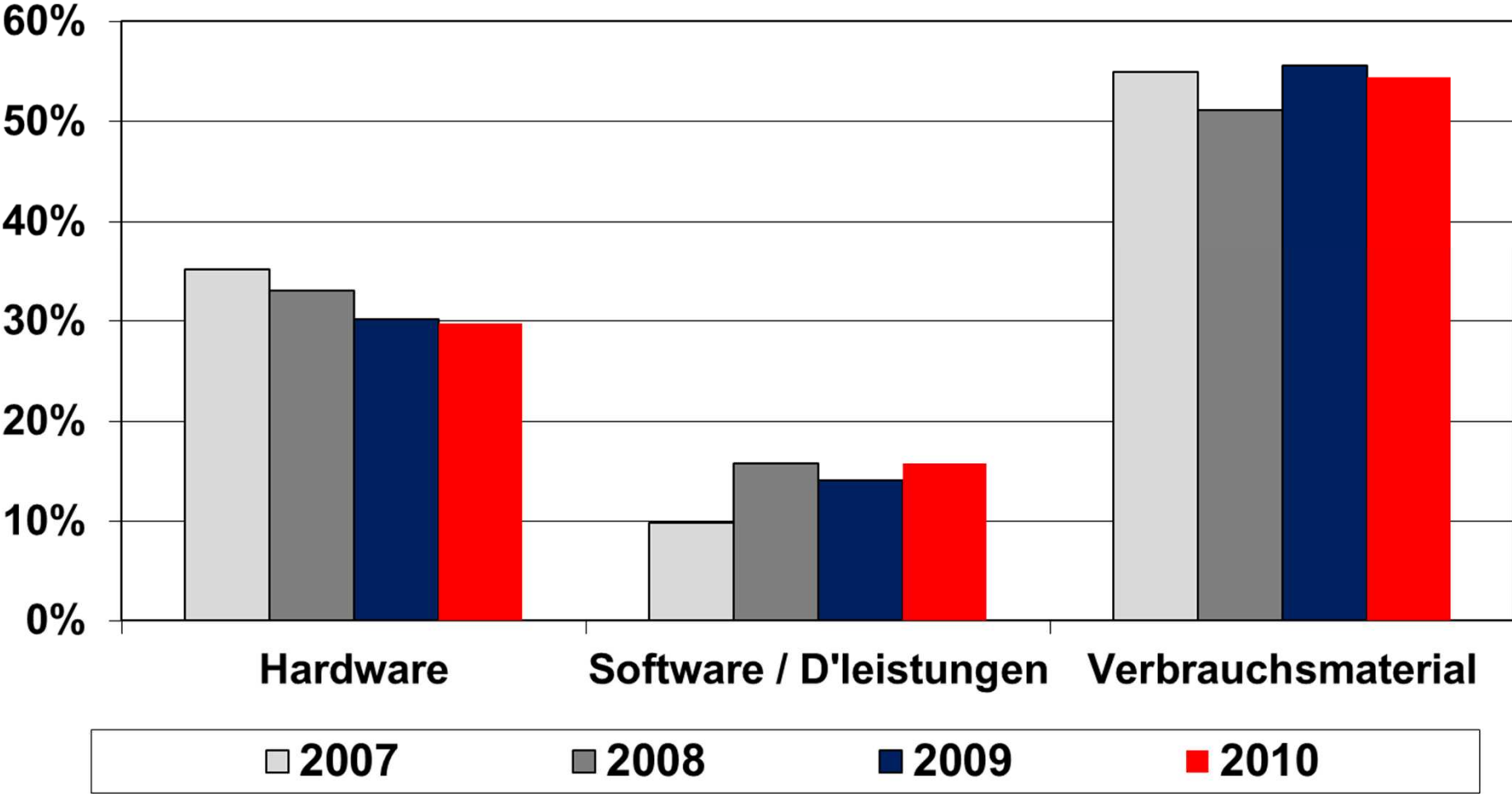


UMSATZ MIX

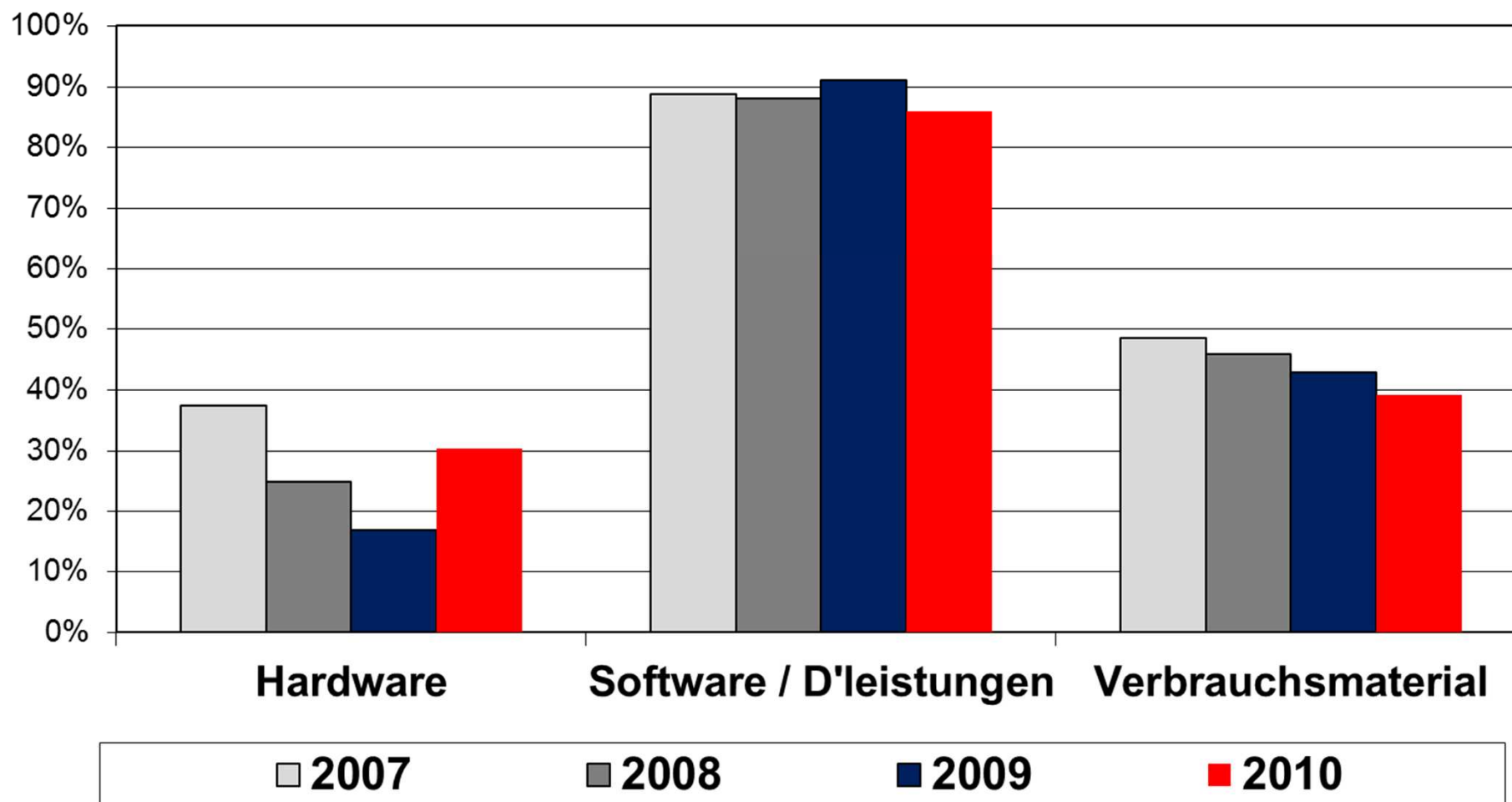
in mio. €



UMSATZ MIX IN %



MARGEN IN %



SONSTIGE BETRIEBLICHE AUFWENDUNGEN

Alle Angaben in T€

| | <u>2009</u> | <u>2010</u> | <u>Veränderung</u> | <u>2008</u> |
|-----------------------------------|--------------|--------------|--------------------|--------------|
| Reisekosten | 573 | 502 | -12,4% | 578 |
| Messen und Vertriebskosten | 1.149 | 806 | -29,9% | 1.501 |
| Kursverluste & Wertberichtigungen | 309 | 790 | 155,7% | 623 |
| Kommunikationskosten | 203 | 173 | -14,8% | 280 |
| Mieten und Raumkosten | 561 | 590 | 5,2% | 392 |
| Sonstige Verwaltungskosten | 980 | 1.366 | 39,4% | 797 |
| Rechts- und Prüfkosten | 574 | 577 | 0,5% | 650 |
| Summe | 4.349 | 4.804 | -9,5% | 4.820 |
| Restrukturierungskosten | 0 | 787 | n/m | 0 |
| EBIT | 4.349 | 5.591 | n/m | 4.820 |

VERHÄLTNISZAHLEN

| | <u>2009</u> | <u>2010</u> | <u>2008</u> |
|---------------------------|-------------|-------------|-------------|
| Materialaufwand/Umsatz | 58,3% | 56,0% | 51,5% |
| Personalaufwand/Rohertrag | 71,3% | 58,0% | 53,7% |
| Verwaltungsaufwand/Umsatz | 50,6% | 49,0% | 46,3% |
| Lagerumschlagshäufigkeit | 4,85 | 1,54 | 3,64 |
| Forderungslaufzeit (Tage) | 59,3 | 52,9 | 55,6 |



- **Neuausrichtung**
- **Umstrukturierung**
- **Verantwortung**

RÜCKBLICK

| | 2004 | 2005 | 2006 | 2007 | 2008 | 2009 | Summe |
|----------|-------------|-------|-------------|-------|-------------|--------------|--------------|
| Umsatz | 8,6 | 11,8 | 14,7 | 18,3 | 21,4 | 20,5 | 95,3 |
| Rohmarge | 40,7% | 39,8% | 41,5% | 51,4% | 48,6% | 42,0% | |
| EBIT | 0,07 | 0,38 | 0,04 | 0,16 | 0,05 | -0,75 | -0,05 |

| | 2006 | 2007 | 2008 | 2009 | Summe |
|----------------------------|-------|-------|-------|-------|---------------|
| Cash-Flow betrieblich | -1,28 | -2,21 | 0,00 | 1,39 | -2,1 |
| Cash Flow Investition | -0,5 | -6,01 | -1,06 | -1,32 | -8,89 |
| Free Cash Flow | -1,78 | -8,22 | -1,06 | 0,07 | -10,99 |
| Capital aus dem Börsengang | | | | | 11,63 |
| Netto | | | | | 0,64 |

- Investitionen
 - Nicht in der Lage in eigene Innovationen umzusetzen
 - Keine eigene IP, Warenmuster, etc.
 - Ansätze sind da
- Produktentwicklung
 - Produkte zu früh im Markt angekündigt
 - Nicht passend für das bestehende Geschäftsmodell
 - Unternehmensrisiken
- Personalpolitik
 - Umstrukturierungen
 - Interner Zirkel

Neuausrichtung



- Ertrag vor Umsatz
 - Langfristige Ertragskraft
 - Wachstum ja, aber nicht um jeden Preis
- Verbesserung der Kostenstruktur
 - 10 % Einsparungen gegenüber Vorjahr per 1. HJ

Neuausrichtung

| Umsatz | kum. Juli 11 | FC Juli 11 | | kum. Juli 10 | |
|---------------|---------------------|-------------------|--------------|-------------------|--------------|
| EUROPA | 4.397.121 | 4.405.375 | -0,2% | 4.289.209 | 2,5% |
| AMECA | 3.583.635 | 3.812.606 | -6,0% | 3.477.117 | 3,1% |
| Americas | 5.370.958 | 5.841.096 | -8,0% | 4.375.493 | 22,8% |
| Asien | 2.856.134 | 2.709.511 | 5,4% | 2.245.037 | 27,2% |
| Total | 16.207.849 | 16.768.589 | -3,3% | 14.386.856 | 12,7% |
| EBIT | 1.100.000 | 1.000.000 | | -200.000 | |

Umsatz + 1,8 mio. € EBIT + 1,3 mio. €

- Ertrag vor Umsatz
 - Ertrag vor Umsatz
 - Wachstum ja, aber nicht um jeden Preis
- Verbesserung der Kostenstruktur
 - 10 % Einsparungen gegenüber Vorjahr per 1. HJ
- Notwendige Personalanpassungen
 - Ziel Branchendurchschnitt; fast erreicht

RÜCKBLICK

| | 2006 | 2007 | 2008 | 2009 | 2010 | 1-7 2011 |
|------------------|-------|-------|-------|-------|-------|-----------------|
| Umsatz | 14,7 | 18,3 | 21,4 | 20,5 | 25,5 | 16,2 |
| Rohhertrag | 6,1 | 9,4 | 10,4 | 8,6 | 11,4 | 7,1 |
| Personalkosten | 3,08 | 4,41 | 5,57 | 6,13 | 6,61 | 3,2 |
| % vom Umsatz | 21,0% | 24,1% | 26,0% | 29,9% | 25,9% | 19,8% |
| % vom Rohhertrag | 50,5% | 46,9% | 53,6% | 71,3% | 58,0% | 45,1% |

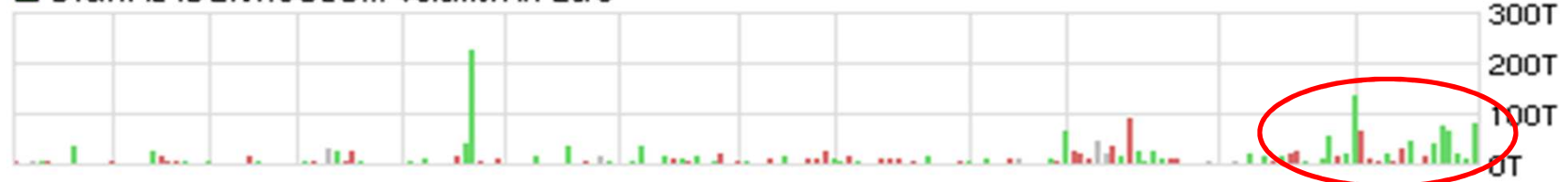
- Ertrag vor Umsatz
 - Ertrag vor Umsatz
 - Wachstum ja, aber nicht um jeden Preis
- Verbesserung der Kostenstruktur
 - 10 % Einsparungen gegenüber Vorjahr per 1. HJ
- Notwendige Personalanpassungen
 - Ziel Branchendurchschnitt; fast erreicht
- Synergien schaffen
 - Einbindung von OEM Partnern
- Marktallianzen
 - Konkurrenz ist uns voraus

AKTIENKURS

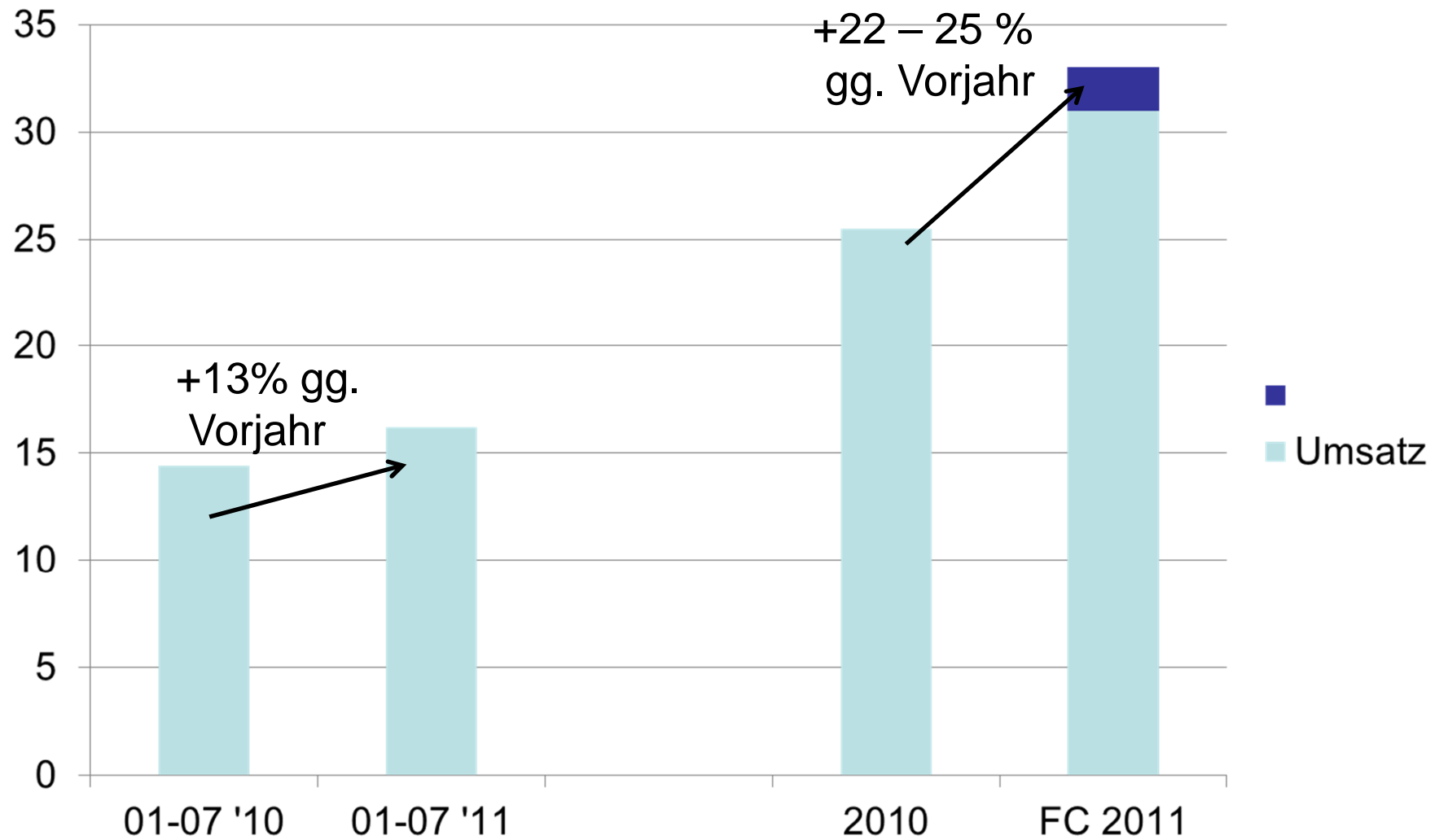
■ DIGITAL IDENT.SOLU... (XETRA) (in EUR) ■ GD 100 Tage
■ Entry All Share (Kurs) (Deutsche Börse Indizes) (relativ)



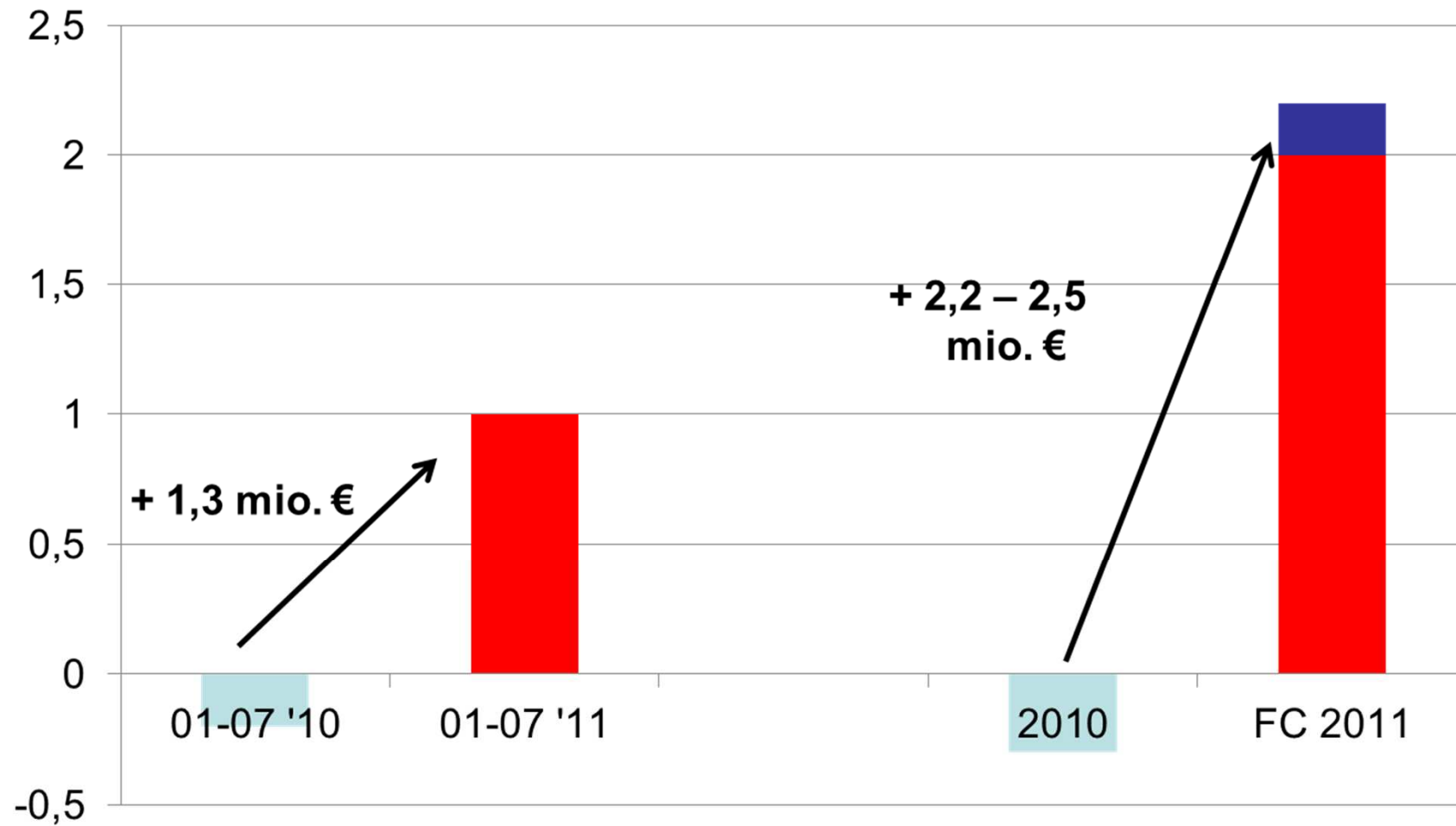
■ DIGITAL IDENT.SOLU... Volumen in Euro



AUSBLICK UMSATZ



AUSBLICK EBIT



RÜCKBLICK

| | 2006 | 2007 | 2008 | 2009 | 2010 | 1-7 2011 | FC 2011 |
|----------|-------|-------|-------|-------|-------|----------|-----------|
| Umsatz | 14,7 | 18,3 | 21,4 | 20,5 | 25,5 | 16,2 | ~ 31-32 |
| Rohmarge | 41,5% | 51,4% | 48,6% | 42,0% | 44,7% | ~ 43,5% | ~ 45% |
| EBIT | 0 | 0,16 | 0,05 | -0,75 | -0,25 | ~ 1,1 | ~ 2,2-2,4 |
| EBIT* | | | | | 0,53 | | |

* ohne Restrukturierung



Vielen Dank!

Thank You!

Merci Beaucoup

Mille grazie

¡Muchas gracias!

Muito Obrigado

Спасибо!

شكرا !

ありがとう!

谢谢!

Terima kasih!

THERE IS ONE FOR EVERYBODY